



ΥΠΟΥΡΓΕΙΟ ΕΘΝΙΚΗΣ ΠΑΙΔΕΙΑΣ ΚΑΙ ΘΡΗΣΚΕΥΜΑΤΩΝ  
ΕΙΔΙΚΗ ΥΠΗΡΕΣΙΑ ΔΙΑΧΕΙΡΙΣΗΣ ΕΠΕΑΕΚ



ΕΥΡΩΠΑΪΚΗ ΕΝΩΣΗ  
ΣΥΓΧΡΗΜΑΤΟΔΟΤΗΣΗ  
ΕΥΡΩΠΑΪΚΟ ΚΟΙΝΩΝΙΚΟ ΤΑΜΕΙΟ



ΠΑΙΔΕΙΑ ΜΠΡΟΣΤΑ  
2<sup>ο</sup> Επιχειρησιακό Πρόγραμμα  
Εκπαίδευσης και Αρχικής  
Επαγγελματικής Κατάρτισης

## ΕΝΗΜΕΡΩΤΙΚΟ ΔΕΛΤΙΟ

Τεύχος 1

Ιούλιος 2005

### Σ' αυτό το τεύχος θα βρείτε:

[Η Βιβλιοθήκη του Πανεπιστημίου Αιγαίου και οι Ηλεκτρονικές της Υπηρεσίες](#)

[Νέα Υπηρεσία Υποστήριξης των Χρηστών της Βιβλιοθήκης – Helpdesk](#)

[Ένας χρόνος λειτουργίας της Υπηρεσίας ΠΛΑΤΩΝ: Η Ρόδος έχει το προβάδισμα](#)

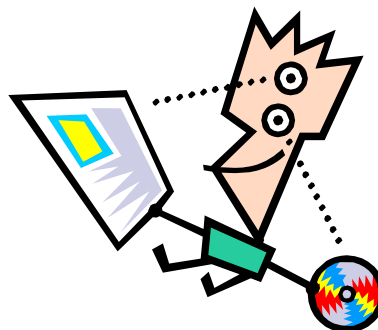
[Δικτυακή Πύλη \(Web-Portal\) της Βιβλιοθήκης](#)

[Online Κατάλογος της Βιβλιοθήκης του Πανεπιστημίου Αιγαίου](#)

[Ψηφιακή Χαρτοθήκη Πανεπιστημίου Αιγαίου - Digital Map Library](#)

[Ημερολόγιο Προγραμματισμένων Δράσεων](#)

[Χρήσιμοι Σύνδεσμοι](#)



## Η ΒΙΒΛΙΟΘΗΚΗ ΤΟΥ ΠΑΝΕΠΙΣΤΗΜΙΟΥ ΑΙΓΑΙΟΥ ΚΑΙ ΟΙ ΗΛΕΚΤΡΟΝΙΚΕΣ ΤΗΣ ΥΠΗΡΕΣΙΕΣ

---

Η Βιβλιοθήκη του Πανεπιστημίου Αιγαίου ακολουθώντας τη γενικότερη τάση που εμφανίζεται σε [πανεπιστήμια του εξωτερικού](#), ξεφεύγει πλέον από το κλασσικό προφίλ των παραδοσιακών βιβλιοθηκών και αναπτύσσοντας ηλεκτρονικές υπηρεσίες και ψηφιακά εργαστήρια για την υποστήριξη των χρηστών της, τους παρέχει την δυνατότητα της γρήγορης και εξ αποστάσεως πρόσβασης στην επιστημονική πληροφόρηση.

Συγκεκριμένα, με την υποστήριξη του προγράμματος [ΕΠΕΑΕΚ II «Αναβάθμιση της Βιβλιοθήκης του Πανεπιστημίου Αιγαίου»](#), που χρηματοδοτείται από την Ευρωπαϊκή Ένωση αναπτύσσονται νέες ηλεκτρονικές υπηρεσίες όπως η **Υπηρεσία Ηλεκτρονικής Μάθησης**, η **Ψηφιακή Χαρτοθήκη**, η **Ψηφιοποίηση της Γκρίζας Βιβλιογραφίας**, που αίρουν την αναγκαιότητα της φυσικής παρουσίας του χρήστη στα κτίρια της βιβλιοθήκης, αντιμετωπίζοντας έτσι ακόμη αποτελεσματικότερα την πρόκληση της παροχής υπηρεσιών βιβλιοθήκης στα μέλη μιας ακαδημαϊκής κοινότητας γεωγραφικά διασπαρμένης σε πέντε νησιά.

[Back to Top](#)

**ΝΕΑ ΥΠΗΡΕΣΙΑ  
ΥΠΟΣΤΗΡΙΞΗΣ ΤΩΝ ΧΡΗΣΤΩΝ  
ΤΗΣ ΒΙΒΛΙΟΘΗΚΗΣ –  
HELPDESK**



Τον Ιούνιο τίθεται σε λειτουργία η ΝΕΑ ηλεκτρονική υπηρεσία Υποστήριξης Χρηστών της Βιβλιοθήκης. Οι χρήστες μπορούν να υποβάλουν γραπτά ερωτήματα σχετικά με τις υπηρεσίες που προσφέρει η Βιβλιοθήκη στην ηλεκτρονική διεύθυνση

[help-desk@lib.aegean.gr](mailto:help-desk@lib.aegean.gr)

ή να τηλεφωνήσουν στον αριθμό **2251036036**.

[Back to Top](#)

**ΕΝΑΣ ΧΡΟΝΟΣ  
ΛΕΙΤΟΥΡΓΙΑΣ ΤΗΣ  
ΥΠΗΡΕΣΙΑΣ  
ΠΛΑΤΩΝ:  
Η ΡΟΔΟΣ ΕΧΕΙ ΤΟ  
ΠΡΟΒΑΔΙΣΜΑ**



Η πρώτη ηλεκτρονική υπηρεσία που υλοποιήθηκε στα πλαίσια του ΕΠΕΑΕΚ «Αναβάθμιση Βιβλιοθήκης Πανεπιστημίου Αιγαίου» είναι η [Υπηρεσία Ηλεκτρονικής Μάθησης «ΠΛΑΤΩΝ»](#) που υποστηρίζεται από την πλατφόρμα WebCT VISTA.

Η Υπηρεσία «ΠΛΑΤΩΝ» ξεκίνησε πιλοτικά την λειτουργία της τον Μάρτιο 2004 με ένα μάθημα και δύο διδάσκοντες. Σήμερα, η Υπηρεσία «ΠΛΑΤΩΝ» χρησιμοποιείται από 42 διδάσκοντες, για τη διεξαγωγή 39 μαθημάτων τα οποία παρακολουθούν 1300 χρήστες.

Τα 30 από τα 39 μαθήματα (ποσοστό 77%), αντιστοιχούν στα παιδαγωγικά τμήματα της Ρόδου, αναδεικνύοντας τη Ρόδο πρωτοπόρο όσον αφορά τη χρήση της υπηρεσίας.



Στα πλαίσια προώθησης της υπηρεσίας, τον Μάιο και Ιούνιο 2004 διοργανώθηκε 1ος κύκλος σεμιναρίων στις πανεπιστημιακές μονάδες που εκδήλωσαν ενδιαφέρον για την χρήση της υπηρεσίας (Λέσβος, Ρόδος, Σάμος και Σύρος).

Ο βασικός στόχος των σεμιναρίων ήταν η εξοικείωσή των χρηστών στον σχεδιασμό μαθημάτων. Τα σεμινάρια παρακολούθησαν 92 διδάσκοντες και μέλη του τεχνικού προσωπικού του Πανεπιστημίου. Αντίστοιχα, τον Μάρτιο 2005 διοργανώθηκε 2ος κύκλος σεμιναρίων στα νησιά Λέσβος, Ρόδος, Σύρος και Χίος και τα σεμινάρια αυτά παρακολούθησαν 52 μέλη της πανεπιστημιακής κοινότητας.

Παράλληλα, προκειμένου να εξασφαλισθεί η δυνατότητα συνεχούς υποστήριξης των χρηστών της νέας υπηρεσίας, εκτός από την λειτουργία του HelpDesk που υποστηρίζει όλες τις υπηρεσίες της Βιβλιοθήκης, η ομάδα τεχνικής υποστήριξης, προνόησε για την δημιουργία:

- ⇒ Ενός “εικονικού” μαθήματος μέσα από το VISTA, στο οποίο παρουσιάζονται online τα εγχειρίδια της πλατφόρμας και δίνεται πρόσβαση σε ένα θεματικό forum για την συζήτηση και την αντιμετώπιση των προβλημάτων χρήσης της πλατφόρμας (Designer's Place – Getting to know WebCT VISTA).
- ⇒ Ενός ιστότοπου, στη διεύθυνση <http://www.lib.aegean.gr/eserv/plato/>. Στον ιστότοπο αυτό υπάρχουν πληροφορίες για τα νέα της υπηρεσίας, τον κανονισμό χρήσης και την δομή λειτουργίας της, συχνά ερωτήματα, στατιστικά στοιχεία κλπ.

Μετά την ολοκλήρωση του πρώτου χρόνου λειτουργίας της υπηρεσίας «ΠΛΑΤΩΝ» και

προκειμένου να εξαχθούν συμπεράσματα σχετικά με τον βαθμό ικανοποίησης των χρηστών, να καταγραφούν τα προβλήματα που αντιμετωπίζουν και να διατυπωθούν προτάσεις για την βελτίωσή της, η Βιβλιοθήκη του Πανεπιστημίου Αιγαίου δρομολογεί μια διαδικασία αξιολόγησης της υπηρεσίας μέσω ερωτηματολογίων που θα διανεμηθούν στους χρήστες. Τα αποτελέσματα της αξιολόγησης θα ανακοινωθούν σε επόμενο τεύχος.

[Back to Top](#)

## **ΔΙΚΤΥΑΚΗ ΠΥΛΗ (WEB-PORTAL) ΤΗΣ ΒΙΒΛΙΟΘΗΚΗΣ**

---

Σε εξέλιξη βρίσκεται ο πρόχειρος διαγωνισμός της Βιβλιοθήκης για την επιλογή αναδόχου ο οποίος θα αναλάβει την υλοποίηση της δικτυακής πύλης της βιβλιοθήκης σε συνεργασία με την ομάδα πληροφορικής της Βιβλιοθήκης.

Η δικτυακή πύλη (web portal) της Βιβλιοθήκης αναμένεται να είναι διαθέσιμη προς τους χρήστες μέχρι το Νοέμβριο.

Μέσω της Πύλης, οι χρήστες θα μπορούν να έχουν άμεση πρόσβαση και οργανωμένη πλοήγηση σε όλες τις ηλεκτρονικές υπηρεσίες που παρέχει η Βιβλιοθήκη (κατάλογο, ηλεκτρονικά περιοδικά, βάσεις δεδομένων, ψηφιακή χαρτοθήκη κλπ) μέσω μιας φιλικής διεπαφής, την οποία θα προσαρμόζουν στις ιδιαίτερες ανάγκες τους.

[Back to Top](#)

## **ONLINE ΚΑΤΑΛΟΓΟΣ ΤΗΣ ΒΙΒΛΙΟΘΗΚΗΣ ΤΟΥ ΠΑΝΕΠΙΣΤΗΜΙΟΥ ΑΙΓΑΙΟΥ**

---

Στα πλαίσια του έργου Αναβάθμιση Βιβλιοθήκης Πανεπιστημίου Αιγαίου, δίνεται έμφαση στην ολοκλήρωση των εργασιών επεξεργασίας του καταλόγου της Βιβλιοθήκης του Πανεπιστημίου Αιγαίου και στην προετοιμασία αυτού για την ένταξη του στον Συλλογικό Κατάλογο. Ο Συλλογικός Κατάλογος θα περιλαμβάνει ενοποιημένους τους καταλόγους όλων των Ελληνικών Ακαδημαϊκών βιβλιοθηκών και υλοποιείται από την Οριζόντια Δράση των Βιβλιοθηκών.

Αξίζει να σημειωθεί ότι στη διάρκεια του έργου ΕΠΕΑΕΚ II έχει δοθεί ιδιαίτερη έμφαση στην εκτέλεση των ακόλουθων εργασιών που σχετίζονται με τον εμπλουτισμό του καταλόγου:

- ⇒ Βιβλιοθηκονομικές εργασίες (ταξινόμηση, καταλογογράφηση, θεματική ευρετηρίαση) των τεκμηρίων που αγοράστηκαν με πόρους του ΕΠΕΑΕΚ II.
- ⇒ Διορθώσεις, συμπληρώσεις εγγραφών, εισαγωγή νέων πεδίων με στόχο την προετοιμασία του καταλόγου για την ένταξη του στην Συλλογικό Κατάλογο.
- ⇒ Προετοιμασία εγγραφών καταλόγου με στόχο την απρόσκοπτη συμμετοχή της Βιβλιοθήκης του Πανεπιστημίου Αιγαίου στο εθνικό σύστημα διαδανεισμού που θα υλοποιηθεί από την Οριζόντια Δράση.

Οι χρήστες έχουν την δυνατότητα πρόσβασης/αναζήτησης στον on-line κατάλογο της βιβλιοθήκης μέσω της ηλεκτρονικής διεύθυνσης <http://www.lib.aegean.gr/SERVICES.htm>.

[Back to Top](#)



Σε συνεργασία με το Τμήμα Γεωγραφίας, η Βιβλιοθήκη του Πανεπιστημίου Αιγαίου αναπτύσσει την ηλεκτρονική υπηρεσία της **Ψηφιακής Χαρτοθήκης**.

Στα πλαίσια της υπηρεσίας δημιουργήθηκε μια συλλογή κατάλληλα μορφοποιημένων στατικών ψηφιακών χαρτών, οι οποίοι σύντομα θα είναι διαθέσιμοι στους χρήστες μέσω της ιστοσελίδας της Βιβλιοθήκης του Πανεπιστημίου Αιγαίου.

Η συλλογή περιλαμβάνει αυτή την στιγμή 55 ψηφιακούς χάρτες οι οποίοι προβάλλονται στο χρήστη βάσει συγκεκριμένων κατηγοριών: **ανά περιοχή, ανά τύπο, ανά τμήμα, ανά διδάσκοντα και ανά μάθημα**.

Καλύπτουν τις γεωγραφικές περιοχές της **Ελλάδας, των Ηπείρων και του Κόσμου** και διακρίνονται σε **δορυφορικούς, γεωλογικούς – γεωμορφολογικούς, κοινωνικούς – οικονομικούς, φυσικούς –περιβαλλοντολογικούς και πολιτικούς** χάρτες.

Τους επόμενους μήνες η Ψηφιακή Χαρτοθήκη θα ενσωματωθεί στην **Πύλη της Βιβλιοθήκης**, ώστε να είναι δυνατή η παροχή εξατομικευμένων υπηρεσιών στον χρήστη με βάση την ιδιότητα του, μέσω μιας φιλικής και εύχρηστης διεπαφής.

[Back to Top](#)

## ΗΜΕΡΟΛΟΓΙΟ ΠΡΟΓΡΑΜΜΑΤΙΣΜΕΝΩΝ ΔΡΑΣΕΩΝ

### ΕLEARNING – ΠΡΟΣΚΛΗΣΗ ΥΠΟΒΟΛΗΣ ΠΡΟΤΑΣΕΩΝ

**ΗΜΕΡΟΜΗΝΙΑ ΛΗΞΗΣ ΠΡΟΘΕΣΜΙΑΣ ΥΠΟΒΟΛΗΣ : 4 ΙΟΥΛΙΟΥ 2005**

**ΠΡΟΚΗΡΥΞΗ:** [http://europa.eu.int/eur-](http://europa.eu.int/eur-lex/lex/LexUriServ/site/el/oj/2005/c_126/c_12620050525el00200021.pdf)

[lex/lex/LexUriServ/site/el/oj/2005/c\\_126/c\\_12620050525el00200021.pdf](http://europa.eu.int/eur-lex/lex/LexUriServ/site/el/oj/2005/c_126/c_12620050525el00200021.pdf)

Η Ευρωπαϊκή Ένωση στη νέα της πρόσκληση υποβολής προτάσεων για το πρόγραμμα elearning, δίνει προτεραιότητα στους άξονες «προώθηση της εξοικείωσης με τα ψηφιακά μέσα (ψηφιακός γραμματισμός)» και «Ευρωπαϊκοί Εικονικοί Εκπαιδευτικοί χώροι (Εικονικές Πανεπιστημιούπολεις)».

### ΣΥΝΕΔΡΙΑΣΗ ΣΥΓΚΛΗΤΙΚΗΣ ΕΠΙΤΡΟΠΗΣ ΤΗΣ ΥΠΗΡΕΣΙΑΣ ΗΛΕΚΤΡΟΝΙΚΗΣ ΜΑΘΗΣΗΣ ΠΛΑΤΩΝ

ΤΟΠΟΣ: ΜΥΤΙΛΗΝΗ

ΧΡΟΝΟΣ: ΠΡΩΤΗ ΕΒΔΟΜΑΔΑ ΙΟΥΛΙΟΥ

Συνεδρίαση της Συγκλητικής Επιτροπής που έχει ως στόχο το σχεδιασμό, το συντονισμό, την επίβλεψη, την υποστήριξη και την αξιολόγηση της λειτουργίας της υπηρεσίας.

[Back to Top](#)

## ΧΡΗΣΙΜΟΙ ΣΥΝΔΕΣΜΟΙ

---

<http://www.e-paideia.net/Vortal/default.asp>: Μία πύλη στους ανοικτούς ορίζοντες της Γνώσης η οποία απευθύνεται εξίσου στους μαθητές, τους εκπαιδευτικούς και την οικογένεια και σας καλωσορίζει στον συναρπαστικό κόσμο της Μάθησης.

[http://europa.eu.int/comm/education/index\\_en.html](http://europa.eu.int/comm/education/index_en.html): Ιστότοπος Ευρωπαϊκής Ένωσης

<http://www.eden-online.org>: European Distance and Elearning Network (EDEN)

<http://www.elearningeuropa.info>: Web portal Ευρωπαϊκής Ένωσης για το elearning

[http://www.europa.eu.int/comm/education/programmes/elearning/studies\\_en.htm](http://www.europa.eu.int/comm/education/programmes/elearning/studies_en.htm): Μελέτες για elearning

[http://communities.trainingvillage.gr/elearning\\_forum](http://communities.trainingvillage.gr/elearning_forum): European E-learning Quality Forum

<http://communities.trainingvillage.gr/esf> : European e-skills forum

[Back to Top](#)

---

### ΒΙΒΛΙΟΘΗΚΗ ΠΑΝΕΠΙΣΤΗΜΙΟΥ ΑΙΓΑΙΟΥ

Ίμβρου 3,

81100 Μυτιλήνη

<http://www.lib.aegean.gr>

